

## Spojky s dvěma oky

Ocel / Nerezová ocel, s upínacím šroubem

### SPECIFIKACE

#### Označení otvorů

- Typ **B**: bez drážky

#### Ocel ST

- Pozinkované, modrý pozink
- Oko
  - Termoplastický elastomer (TPE) **S**
  - Provozní teplota -30 °C až 80 °C
  - modrý
  - Tvrdost 55 s tolerancí Shore D
- Upínací šrouby DIN 916
  - Ocel, pozinkovaná

#### Nerezová ocel AISI 316L A4

- hladký povrch
- Oko
  - Termoplastický elastomer (TPE), materiál vyhovující FDA **F**
  - Provozní teplota -30 °C až 80 °C
  - modrý
  - Tvrdost 50 s tolerancí Shore D
- Upínací šrouby DIN 916
  - Nerezová ocel



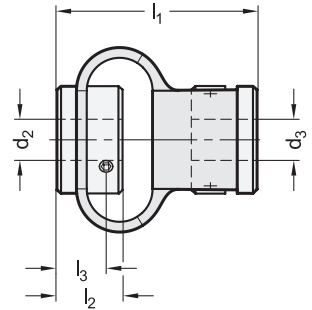
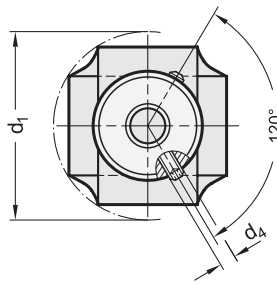
### INFORMACE

Spojky se dvěma oky GN 2250 spojují hřídele a kompenzují axiální, radiální a úhlové nesouososti. Speciální konstrukce tlumí nárazy a vibrace, tepelně a elektricky izoluje připojené hřídele a zajišťuje velmi hladký chod.

Provedení z nerezové oceli AISI 316L je obzvláště vhodné pro použití ve vysoce korozivním prostředí a díky materiálu se dvěma oky, který je v souladu s předpisy FDA, také v potravinářských oblastech.

### TECHNICKÉ INFORMACE

- Přehled spojek (viz. strana )
- Obecné informace pro spojky (viz. strana )
- Základní tolerance ISO (viz. strana A21)
- Vlastnosti plastu (viz strana A2)
- Vlastnosti nerezové oceli (viz strana A26)



### GN 2250-ST

Описание	d1 ±1	d2 - d3 H8 Doporučená tolerance hřídele h7	d4	l1 ±2	l2	l3	Max. krouticí moment [Nm]	Max. rychlost otáčení (min <sup>-1</sup> )	Moment setrvačnosti [kgm <sup>2</sup> ]	Statická torzní tuhost [Nm/rad]	Tuhost [N/mm]	Max. vychýlení hřídele Radiální v mm	Max. vychýlení hřídele Axiální v mm	Max. vychýlení hřídele Úhlové v °	Maximální utahovací moment upínacích šroubů v Nm	
GN 2250-29-B6-6-ST-S	29	6-6	M3	29	9	2.5	0.5	3000	41 x 10 <sup>-6</sup>	13	13	±2	±2	±10	1	32
GN 2250-48-B10-10-ST-S	48	10-10	M4	46	13	9	2	3000	160 x 10 <sup>-5</sup>	28	7	±3	±4	±12	1	84

### GN 2250-A4

STAINLESS STEEL

Описание	d1 ±1	d2 - d3 H8 Doporučená tolerance hřídele h7	d4	l1 ±2	l2	l3	Max. krouticí moment [Nm]	Max. rychlost otáčení (min <sup>-1</sup> )	Moment setrvačnosti kgm <sup>2</sup>	Statická torzní tuhost [Nm/rad]	Tuhost [N/mm]	Max. vychýlení hřídele Radiální v mm	Max. vychýlení hřídele Axiální v mm	Max. vychýlení hřídele Úhlové v °	Maximální utahovací moment upínacích šroubů v Nm	
GN 2250-29-B6-6-A4-F	29	6-6	M3	29	9	2.5	0.5	3000	41 x 10 <sup>-6</sup>	13	13	±2	±2	±10	0.8	26
GN 2250-48-B10-10-A4-F	48	10-10	M4	46	13	9	2	3000	160 x 10 <sup>-5</sup>	28	7	±3	±4	±12	1.8	89